

製品のご案内 Product Information

生産拠点／PRODUCTION BASES

高トルク、高精度を実現したステッピングモータの生産国は台湾。
部品加工から組立までの一貫生産を行ない、品質の安定化対策を実施しています。
また、海外でのOUT-OUTのお取り引きに対しても
グローバルに対応し、スピーディに出荷いたします。

Taiwan is the strongpoints where our high-torque,
high-precision stepping motors have been manufactured.
Integrated production ranging from parts production to their assembling
is being performed for stabilization of product quality.
Our response is globalized also to any transaction of OUT-OUT overseas.
Our delivery is most speedy.



台北美上美股份有限公司 嘉義工場

TAIPEI MITSUMI CO., LTD.
(ISO 14001, 9002 取得)

M25SP-3 • M25SP-4
M25SP-5 • M35SP-5
M35SP-6 • M35SP-7
M35SP-8 • M35SP-9
M35SP-12 • M42SP-4
M42SP-4NK • M42SP-5
M42SP-6NK • M42SP-7
M42SP-12K • M42SP-13NK
M42SP-14NK • M49SP-1
M49SP-2K • M55SP-1
M55SP-2K

台湾三美股份有限公司

TAIWAN MITSUMI CO., LTD.
(ISO 14001, 9002 取得)

M15SP-1N • M15LS-1N
M25SP-3 • M25SP-4
M25SP-5 • M35SP-5
M35SP-6 • M35SP-7
M35SP-9 • M35SP-10N
M35SP-11NK • M35SP-12
M42SP-4 • M42SP-5
M42SP-6NK • M42SP-7
M42SP-11NK • M42SP-12K
M42SP-13NK • M42SP-14NK
M49SP-1 • M49SP-2K
M55SP-1 • M55SP-2K



本社
Head Office
(ISO 14001, 9001 取得)

ご使用上の注意／PRECAUTIONS TO BE TAKEN WHEN USING

1. 規格と異なった使い方をされた場合は、性能、及び寿命が著しく低下することがあります。電圧、その他使用範囲にご注意下さい。
2. 高温多湿・極低温の場所での長期保存は、性能、及び寿命を低下させる原因となります。極力避けるようご配慮下さい。
3. ご使用になる前に必ず使用負荷・回路等をご確認下さい。また、設計される前に打ち合わせされることをお勧め致します。

1. Note that any use of our products out of their standard and specifications might markedly reduce their performance and service life. Draw your due attention especially to the voltage and other use ranges.
2. Storage of the motors in such places as exposed to high temperature and humidity as well as to extremely low temperature may cause to decrease motor's performance and longevity, which should be avoided as far as possible.
3. Never fail to check the loads applied, circuitry, etc. before you use the motors. It is recommendable to have preliminary arrangements with us before you proceed to your own designing of your equipment.

お問い合わせに際して／WHEN ORDERING

特性、及び経済性について検討するため、次の項目につきましてご連絡頂けますようお願い致します。

1. 特性

- 定格電圧
- ステップ角
- 引込トルク (at_PPS)
- 脱出トルク (at_PPS)
- ドライブ回路
 - ◇定電圧、定電流 (_A/相)
 - ◇使用IC
- 励磁方式、駆動方式
 - ◇1相、2相、1-2相、その他
 - ◇ユニポーラ、バイポーラ
 - ◇チョッパ電流
- 使用温度範囲

2. 外形寸法

- シャフト径、長さ
- モータ外径、全長

3. その他

- 用途
- 量産計画
- 量産時期
- 月産数量
- 総企画数
- 予定価格

In order that we may discuss the characteristics and economy of your equipment, you are requested to inform us of the following items:

1. Features

- Rated voltage
- Step angle
- Pull-in torque (at_PPS)
- Pull-out torque (at_PPS)
- Drive circuit
 - ◇Voltage, Current (_A/Phase)
 - ◇Use IC
- Excitation and drive methods
 - ◇Single-phase, two-phase, Single/two-phase, other
 - ◇Unipolar, Bipolar
 - ◇Chopper current
- Use temperature range

2. Outer Diameter

- Shaft diameter and length
- Motor outer diameter, overall length

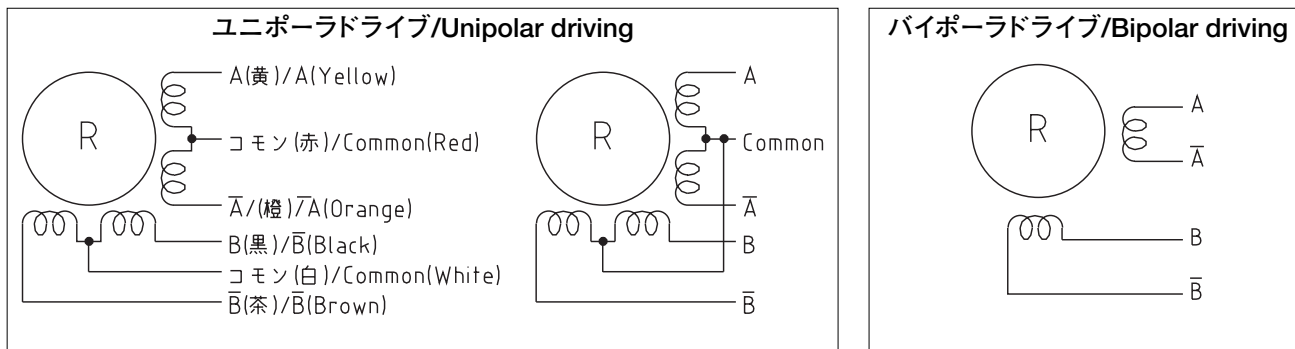
3. Others

- Use
- Mass production planning
- Mass production period
- Monthly production
- Total number of projects
- Anticipated prices

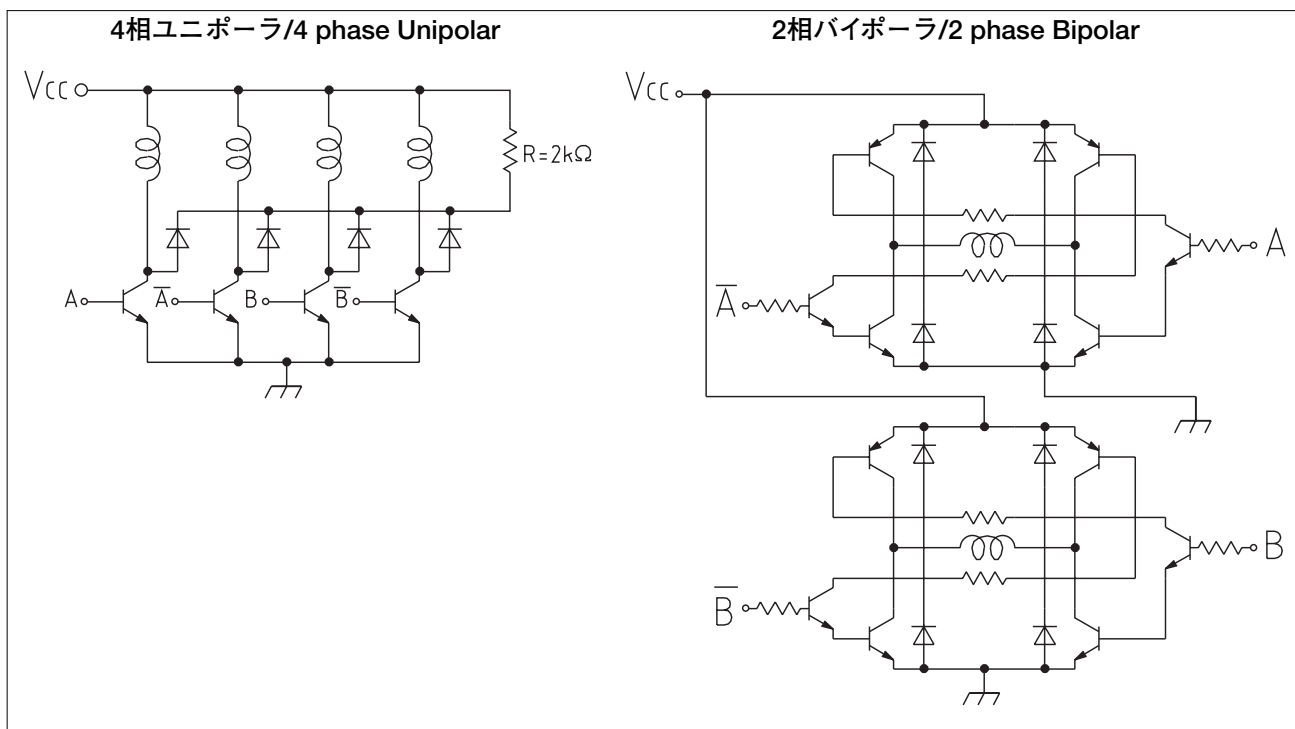
製品概要

GENERAL DESCRIPTION

リード線結線図／LEAD WIRE CONNECTION



ドライブ回路／DRIVING CIRCUITS

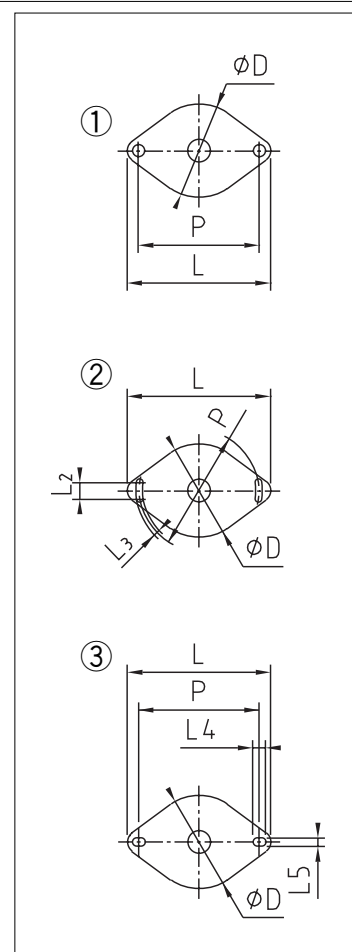


特殊仕様／SPECIAL SPECIFICATIONS

コイル抵抗値	Coil resistance.
シャフト出寸法	Shaft dimensions.
ピニオン	Pinion.
取付板	Mounting plate.
リード線長、コネクタ	Lead wire length and connectors.

ステッピングモータ標準取付板形状／STANDARD FLANGE DIMENSIONS

機種/Type	P	L	φ D	取付/Mounting	形状 Shape	該当機種 Model
M25SP Series	32±0.2	38±0.5	25	φ3.2穴、M3バーリング/Burring	①	3, 4, 5
M35SP Series	42±0.2	49.2±0.5	35	φ3.5穴	①	5, 6, 7, 8, 9, 10N, 11NK, 12
	42±0.2	49.2±0.5	35	φ2.75穴バーリング/Burring	①	
	42±0.2	49.2±0.5	35	M3バーリング/Burring	①	
	40±0.2	47±0.5	35	M2.6バーリング/Burring	①	
M42SP Series	42±0.2	50±0.5	35	長穴/Long hole L ₂ =6.5 L ₃ =3.3	②	4, 4NK, 5, 6NK, 7, 11NK, 12NK, 13NK, 14NK
	49.5±0.2	56.5±0.5	42	φ3.5穴	①	
	49.5±0.2	56.5±0.5	42	φ2.75穴バーリング/Burring	①	
	49.5±0.2	56.5±0.5	42	M3バーリング/Burring	①	
	49.5±0.2	57±0.5	42	長穴/Long hole L ₂ =6.5 L ₃ =3.3	②	
	49.5±0.2	56.7±0.5	42	φ3.5穴	①	
M49SP Series	54.5±0.2	64±0.5	49	長穴/Long hole L ₄ =5.8 L ₅ =3.8	③	1, 2K
	56.5±0.2	64±0.5	49	M3バーリング/Burring	①	1, 2K
	57.5±0.2	64±0.5	49	φ4.0穴	①	1, 2K
	59.5±0.2	68.5±0.5	49	φ5.0穴	①	1, 2K
M55SP Series	66.7±0.2	79.4±0.5	55	φ4.3穴	①	1
	66.7±0.2	79.4±0.5	55	長穴/Long hole L ₂ =4.6 L ₃ =4.4	②	1



ステッピングモータ標準外形／STANDARD OUTER DIMENSIONS

機種/Model	φ D	φ d ₁	φ d ₂	L ₁	L ₂	ステップ角度 Step Angle
M25SP-3	25	7	2	15	1	7.5°
M25SP-4	25	7	2	15	1	15°
M25SP-5	25	7	2	12	1.5	7.5°
M35SP-5	35	10	2	20	1.5	7.5°
M35SP-6	35	10	2	20	1.5	15°
M35SP-7	35	10	2	15	1.5	7.5°
M35SP-8	35	10	3	21.8	1.5	7.5°
M35SP-9	35	10	2	15	1.5	7.5°
M35SP-10N	35	10	2	15	1.5	3.75°
M35SP-11NK	35	10	2	8.7	1.5	3.75°
M35SP-12	35	10	2	15.9	0.7	7.5°
M42SP-4	42	10	3	15.7	1.5	3.75°
M42SP-4NK	42	10	3	17.9	1.5	3.75°
M42SP-5	42	10	3	23	1.5	7.5°
M42SP-6NK	42	10	3	17.9	1.5	7.5°
M42SP-7	42	10	3	15.7	1.5	7.5°
M42SP-11NK	42	10	3	8.7	1.5	3.75°
M42SP-12K	42	10	3	17.9	1.5	7.5°
M42SP-13NK	42	10	3	17.9	1.5	3.75°
M42SP-14NK	42	10	3	8.7	1.5	1.875°
M49SP-1	49	10	3	29.5	1.5	7.5°
M49SP-2K	49	10	3	29.5	1.5	7.5°
M55SP-1	55	11.13	4	23	2	7.5°

