

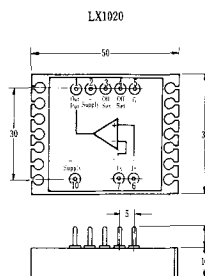
● CR,BOX

構造	最大定格 (Ta=25℃)			電 気 的 特 性 (Ta=25℃)							ド リ フ ト 特 性				備 考	
	記 号	定 格	単 位	記 号	Vcc(V)	測 定 条 件	定 格			単 位	記 号	測 定 条 件	定 格			単 位
							最 小	標 準	最 大				標 準	最 大		

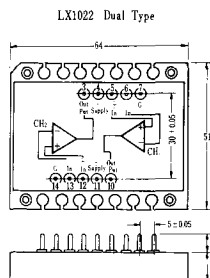
LX1020, 1022 (デュアル), (ハイ・パワー)

HYB 厚	V_{CC}	± 18	V	A_o	$V_{CC} = +15\text{V}$	DC オープンループ $R_L = 10\Omega$	94	106		dB	$\Delta V_{io}/\Delta T$	$0 \sim +70^{\circ}\text{C}$	3		$\mu\text{V}/^{\circ}\text{C}$	*1: 1022=40W 1024=80W $Z_o=0.8\Omega$
				I_{CC}				44		mA	$\Delta V_{io}/\Delta T$				$\mu\text{V}/^{\circ}\text{C}$	
	$V_{CC'}$	$\pm 12 \sim \pm 18$	V	V_o			± 10			V	$\Delta V_{io}/\Delta T$				$\mu\text{V}/^{\circ}\text{C}$	
				I_o				3200		mA						
	V_{id}	± 30	V	f_T	$V_{EE} = -15\text{V}$			1		MHz	$\Delta I_{io}/\Delta T$	T_{opt}	± 30		nA/ $^{\circ}\text{C}$	
	V_f	± 15	V	f_c				130		kHz	$\Delta I_f/\Delta T$				$/^{\circ}\text{C}$	
	P_D	20^{*1}	W	SR			10	15		V/ μS	$\Delta V_{io}/\Delta S$		2	150	$\mu\text{V}/\text{V}$	
	I_{CC}	3.2	A	V_{io}				2	6	mV	$\Delta V_{io}/\Delta t$				$\mu\text{V}/\text{mo}$	
	T_{opt}	$0 \sim +70$	$^{\circ}\text{C}$	CMR			70	90		dB	SVR		70	90	dB	
	T_{sig}	$-55 \sim +125$	$^{\circ}\text{C}$	I_{io}				30	200	nA					dB	
	I_s			I_f				200	500	nA	V_n	$0.05 \sim 10\text{Hz}$	3	16	μV_{p-p}	
				Z_i		差動		1		M Ω	V_n	$10 \sim 10\text{kHz}$	3	6	μV_{rms}	
				Z_o		同相		1		M Ω	i_n				pA $_{p-p}$	

外形・ピン接続



(単位: mm)



回路

